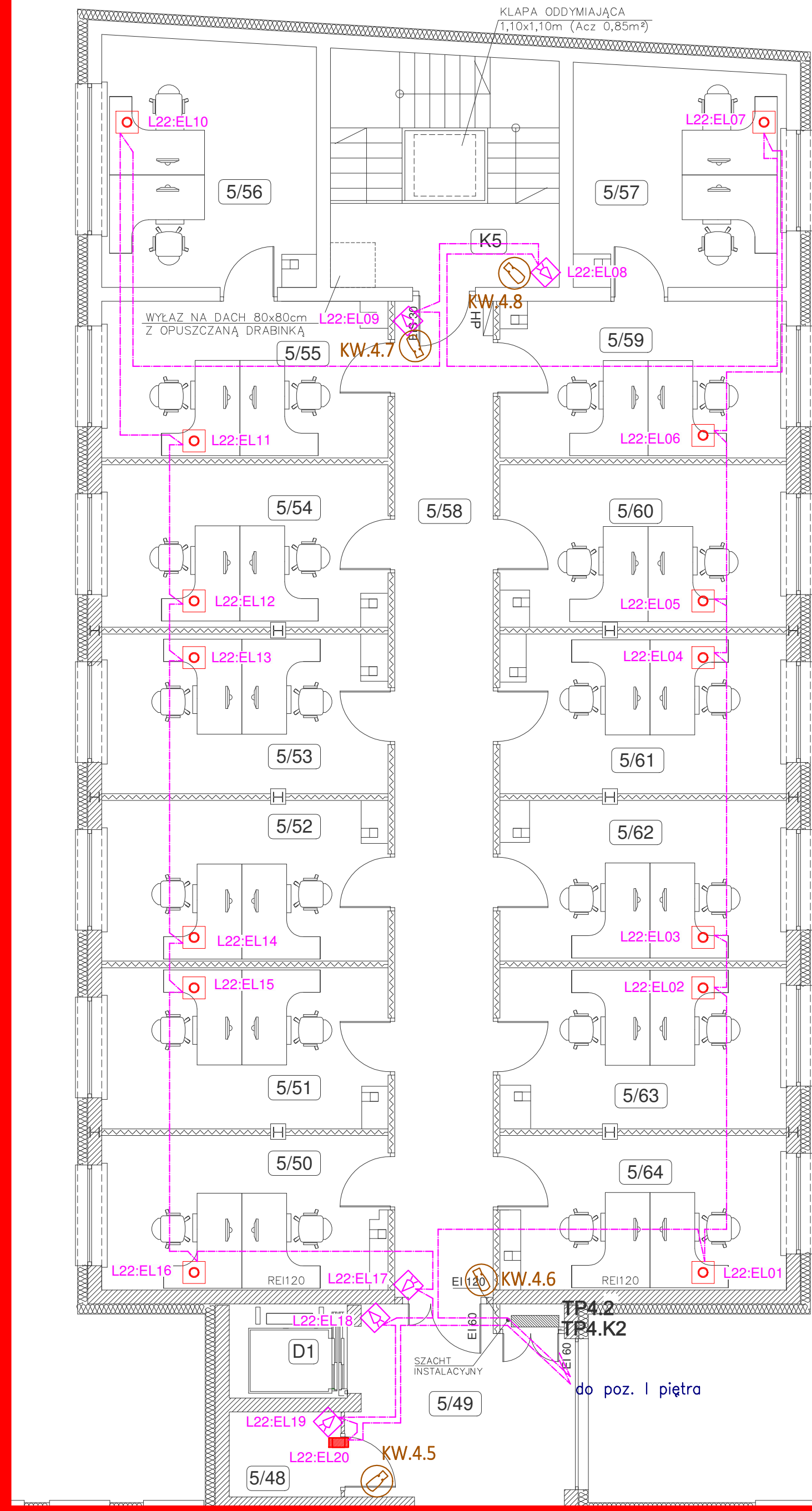


RZUT IV PIĘTRA – skala 1:75



WYKAZ POMIESZCZEŃ IV PIĘTRA – II ETAP			
Nr pom.	Nazwa pomieszczenia	Rodzaj posadzki	Powierzchnia [m²]
5/56	Pokój biurowy	panele podłogowe	25,77
5/57	Pokój biurowy	panele podłogowe	22,40
5/58	Pokój biurowy	panele podłogowe	15,90
5/59	Pokój biurowy	panele podłogowe	15,98
5/60	Pokój biurowy	panele podłogowe	15,89
5/61	Pokój biurowy	panele podłogowe	16,30
5/62	Pokój biurowy	panele podłogowe	23,82
5/63	Pokój biurowy	panele podłogowe	16,10
5/64	Pokój biurowy	panele podłogowe	16,00
5/65	Pokój biurowy	panele podłogowe	15,98
5/66	Pokój biurowy	panele podłogowe	16,05
5/67	Pokój biurowy	panele podłogowe	15,80
5/68	Pokój biurowy	panele podłogowe	16,03
5/69	Pokój biurowy	panele podłogowe	22,67
5/70	Pokój biurowy	panele podłogowe	16,10
5/71	Pokój biurowy	panele podłogowe	16,00
5/72	Pokój biurowy	panele podłogowe	16,40
5/73	Pokój biurowy	panele podłogowe	16,29
5/74	Pokój biurowy	panele podłogowe	22,23
5/75	Pokój biurowy	panele podłogowe	27,40
5/76	Archiwum	plytki podł. gresowe	5,22
5/77	Pokój biurowy	panele podłogowe	21,47
5/78	Pokój biurowy	panele podłogowe	15,00
5/79	Pokój biurowy	panele podłogowe	14,80
5/80	Pomieszczenie socjalne	plytki podł. gresowe	7,28
5/81	Wc dla niepełnosprawnych	plytki podł. gresowe	4,71
5/82	Wc damski	plytki podł. gresowe	4,50
5/83	Wc męski	plytki podł. gresowe	5,85
5/84	Pomieszczenie techniczne	plytki podł. gresowe	1,60
5/85	Korytarz	plytki podł. gresowe	106,30
5/86	Pokój biurowy	panele podłogowe	16,57
5/87	Pokój biurowy	panele podłogowe	15,10
5/88	Pokój biurowy	panele podłogowe	14,00
5/89	Pokój biurowy	panele podłogowe	14,90
5/90	Pomieszczenie socjalne	plytki podł. gresowe	7,36
5/91	Wc dla niepełnosprawnych	plytki podł. gresowe	4,70
5/92	Wc damski	plytki podł. gresowe	4,34
5/93	Wc męski	plytki podł. gresowe	5,60
5/94	Wc damski	plytki podł. gresowe	4,50
5/95	Korytarz	plytki podł. gresowe	83,15
5/96	Pomieszczenie porządkowe	plytki podł. gresowe	1,60
5/97	Pokój biurowy	panele podłogowe	14,70
5/98	Pokój biurowy	panele podłogowe	14,87
5/99	Pokój biurowy	panele podłogowe	14,44
5/100	Pokój biurowy	panele podłogowe	14,88
5/101	Pokój biurowy	panele podłogowe	21,97
5/102	Archiwum	plytki podł. gresowe	6,37

WYKAZ POMIESZCZEŃ IV PIĘTRA – II ETAP			
Nr pom.	Nazwa pomieszczenia	Rodzaj posadzki	Powierzchnia [m²]
5/48	Pomieszczenie techniczne	plytki podł. gresowe	3,04
5/49	Korytarz	plytki podł. gresowe	13,78
5/50	Pokój biurowy	panele podłogowe	13,67
5/51	Pokój biurowy	panele podłogowe	14,39
5/52	Pokój biurowy	panele podłogowe	14,30
5/53	Pokój biurowy	panele podłogowe	13,92
5/54	Pokój biurowy	panele podłogowe	14,24
5/55	Pokój biurowy	panele podłogowe	14,10
5/56	Pokój biurowy	panele podłogowe	16,55
5/57	Pokój biurowy	panele podłogowe	14,50
5/58	Korytarz	plytki podł. gresowe	31,42
5/59	Pokój biurowy	panele podłogowe	14,08
5/60	Pokój biurowy	panele podłogowe	14,18
5/61	Pokój biurowy	panele podłogowe	13,87
5/62	Pokój biurowy	panele podłogowe	14,27
5/63	Pokój biurowy	panele podłogowe	14,28
5/64	Pokój biurowy	panele podłogowe	13,58
K1	Klatka schodowa	pl. natural. kamienia	23,73
K2	Klatka schodowa	pl. natural. kamienia	19,92
K3	Klatka schodowa	plytki podł. gresowe	16,93
D1	Istniejący dzwój osobowy	–	–
D2	Projektowany dzwój osobowy	–	–
Razem			1120,64

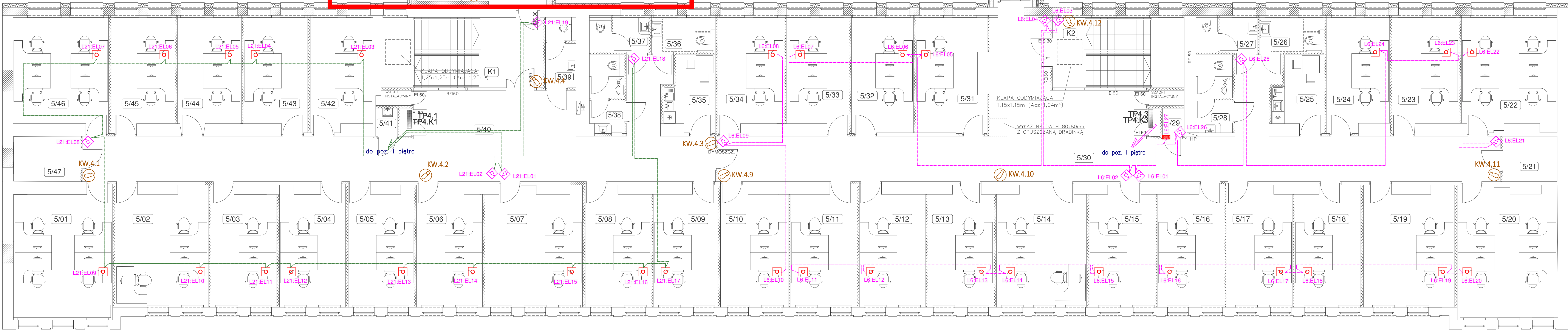
Legenda - elementy instalacji SSWiN

- centrala systemu SSWiN - KOMPLET WG OPISU
- obudowa rozszerzająca magistralę danych systemu SSWiN
- czujka magnetyczna (kontaktorn)
- przycisk antynapadowy
- czujka dualna PIR+MW z antymaskiem
- sygnalizator akustyczny-optyczny wewnętrzny
- klawiatura dotykowa

- Kabel BUS typu CAB-4/TP/50, CPR: B2ca s1b d1 a1
- Kabel BUS typu CAB-4/TP/50, CPR: B2ca s1b d1 a1
- Kabel BUS typu CAB-4/TP/50, CPR: B2ca s1b d1 a1
- Kabel BUS typu CAB-4/TP/50, CPR: B2ca s1b d1 a1
- LINIE ZASILAJĄCE - WG OPISU NA SCHEMACIE
- NZXH 2x2,5, CPR: B2ca s1b d1 a1

Legenda - elementy instalacji CCTV

- Kamera turret 5Mpx IK10 VA
- Kamera typu Bullet 5Mpx IK10 VA
- Stacja operatorska
- Okablowanie systemu CCTV zgodnie ze schematem.



G L O B A L Albert Dragan

ul. Ponikwoda 28, 20-135 Lublin, ☎ +48 516 126 333

✉ instalatorzy@tlen.pl, www.globalprojekty.pl

**PRZEBUDOWA NADBUDOWA
I ROZBUDOWA BUDYNKU PROKURATURY
PRZY UL. OKOPOWEJ 2A W LUBLINIE**

INWESTOR: PROKURATURA REGIONALNA W LUBLINIE
UL. OKOPOWA 2A
20-950 LUBLIN

RYSUNEK: **RZUT IV PIĘTRA
PLAN INSTALACJI CCTV, SSWiN**

SKALA: **1:75**

NR RYS.: **T-VI-13**

FUNKCJA	SPECJALNOŚĆ, IMIĘ I NAZWISKO	NR UPRAWNIEN	DATA	PODPIS
PROJEKTOWAŁ	mgr inż. Tomasz Kopec	LUB/0132/PWOE/10	09 2021	
SPRAWDZIŁ	inż. Krzysztof Kędziński	LUB/0146/PWOE/10	09 2021	

OPRACOWANIE CHRONIONE USTAWĄ O PRAWIE AUTORSKIM I PRAWACH POKREWNYCH (DZ.U. NR 24/94 POZ. 83 Z DNIA 4 LUTEGO 1994R.) Z PÓŹNIEJSZYMI ZMIANAMI